

# Fiche technique

Caractéristiques du produit



Lave-vaisselle tunnel 270, eau froide , sortie droite, module pré lavage d'angle, module séchag. d'angle, récup.

Modèle

Code SAP

00018468



- Type d'écran d'affichage: Écran tactile
- Nombre de programmes: 5
- Nombre de parois: 2
- Quantité maximale de paniers/heure : 270
- Espace libre en hauteur: 450
- Taille du panier [mm]: 500x500
- Consommation d'eau par cycle de lavage: 0.6-1.1 l/panier
- Temps de cycle de lavage [s]: 18s/panier
- Système de dosage du détergent: ProDose - Dosage précis avec une pompe péristaltique
- Type de pompe de lavage: Bidirectionnel - DuoFlow
- Pompe doseuse de détergent: Yes
- Pompe doseuse de rinçage: Yes

Code SAP	00018468	Puissance de la chaudière [kW]	28.000
Largeur nette [mm]	3333	Volume de la cuve [L]	70
Profondeur nette [mm]	990	Puissance de la cuve [kW]	10.500
Hauteur nette [mm]	1615	Consommation d'eau par cycle de lavage	0.6-1.1 l/panier
Poids net [kg]	690.00	Temps de cycle de lavage [s]	18s/panier
Puissance électrique [kW]	44.100	Quantité maximale de paniers/heure	270
Alimentation	407 V / 3N - 50 Hz	Espace libre en hauteur	450
Capacité de la chaudière [L]	34.00	Taille du panier [mm]	500x500

# Fiche technique

Dessin technique



Lave-vaisselle tunnel 270, eau froide, sortie droite, module prélavage d'angle, module séchag. d'angle, récup.

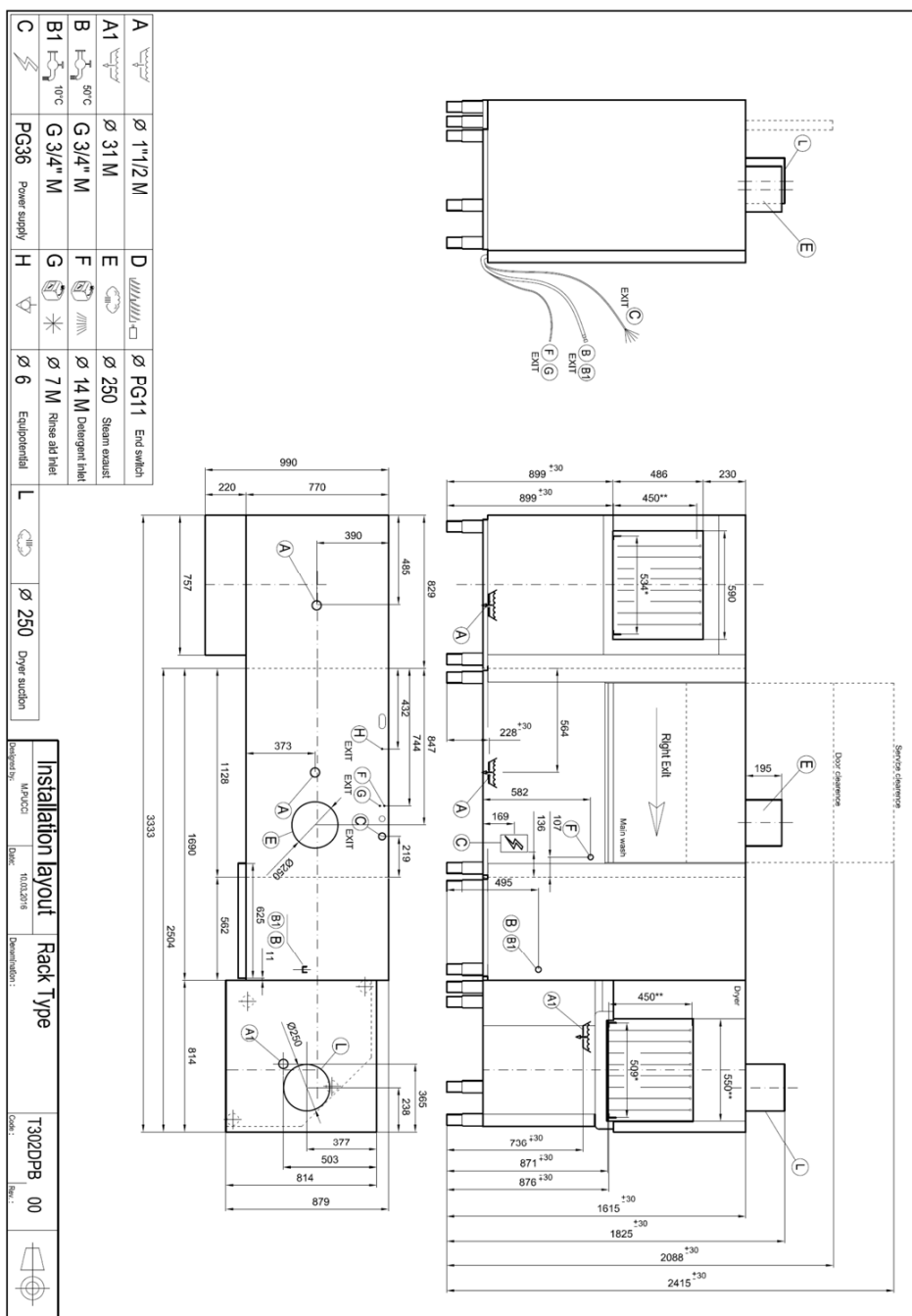
Modèle

Code SAP

00018468

TECHNICAL FILE

2021



# Fiche technique

Paramètres techniques



Lave-vaisselle tunnel 270, eau froide , sortie droite, module pré-lavage d'angle, module séchag. d'angle, récup.

**Modèle**

**Code SAP**

00018468

**1. Code SAP:**

00018468

**2. Groupe d'articles:**

Lave-vaisselle tunnel - série XT

**3. Largeur nette [mm]:**

3333

**4. Profondeur nette [mm]:**

990

**5. Hauteur nette [mm]:**

1615

**6. Poids net [kg]:**

690.00

**7. Largeur brute [mm]:**

3700

**8. Profondeur brute [mm]:**

1200

**9. Hauteur brute [mm]:**

2060

**10. Poids brut [kg]:**

740.00

**11. Type d'appareil:**

Appareil électrique

**12. Type de contrôle:**

Écran tactile

**13. Matériel:**

AISI 311

**14. Puissance électrique [kW]:**

44.100

**15. Alimentation:**

407 V / 3N - 50 Hz

**16. Nombre de programmes:**

5

**17. Ouverture de l'appareil:**

Coulissantes vers le haut

**18. Espace libre en hauteur:**

450

**19. Pression d'entrée:**

0,5-4

**20. Pieds réglables:**

Yes

**21. Nombre de parois:**

2

**22. Construction modulaire:**

Yes

**23. Module de pré-lavage:**

Yes

**24. Quantité maximale de paniers/heure :**

270

**25. Cycle autonettoyant:**

No

**26. Capacité de la chaudière [L]:**

34.00

**27. Puissance de la chaudière [kW]:**

28.000

**28. Volume de la cuve [L]:**

70

# Fiche technique

## Paramètres techniques



Lave-vaisselle tunnel 270, eau froide, sortie droite, module prélavage d'angle, module séchag. d'angle, récup.

Modèle

Code SAP

00018468

### 29. Puissance de la cuve [kW]:

10,500

### 30. Nombre de bras de lavage:

5

### 31. Nombre de bras de rinçage:

5

### 32. Nombre de bras communs pour le rinçage et le lavage:

1

### 33. Connexion du bras:

Click-Clack - Retrait facile d'une seule main

### 34. Type de bras de lavage:

Ferme

### 35. Matériel des bras de lavage:

Acier inoxydable

### 36. Chaudière atmosphérique avec pompe à rinçage:

Yes

### 37. Type de bras de rinçage:

Ferme

### 38. Matériel des bras de rinçage:

Acier inoxydable

### 39. Cuve étirée en profondeur (pressée):

Yes

### 40. Filtre pour vidange:

ProGressive + Evolution3 - la triple filtration capture les particules jusqu'à 0,8 mm. Le contrôle électronique partiel de l'évacuation des eaux avant la phase de rinçage assure 0% de perte d'eau propre.

### 41. Thermostop:

Yes

### 42. Réglage du thermostat de la chaudière:

Yes

### 43. Capacité de paniers:

160-165-180-210-270

### 44. Système de dosage du détergent:

ProDose - Dosage précis avec une pompe péristaltique

### 45. Système d'économie d'énergie:

Mode d'économie d'énergie

### 46. Système de rinçage:

UltraRinse3 - bras composites communs pour le rinçage et le lavage avec géométrie pour pulvériser de l'eau de rinçage en jets fin directement sur la vaisselle.

### 47. Système de chauffage:

HotWash - Système de fonctionnement simultané de l'élément chauffant du bain et de la chaudière, réduisant le temps de démarrage du cycle suivant.

### 48. Valve électrique pour eau chaude:

No

### 49. Taille du panier [mm]:

500x500

### 50. Température minimale de l'eau approvisionnée [° C]:

10

### 51. Température maximale de l'eau approvisionnée [° C]:

60

### 52. Adoucisseur intégré:

No

# Fiche technique

Paramètres techniques



Lave-vaisselle tunnel 270, eau froide , sortie droite, module pré-lavage d'angle, module séchage. d'angle, récup.

Modèle

Code SAP

00018468

**53. Type d'écran d'affichage:**

Écran tactile

**54. Taille de l'écran:**

5"

**55. Emplacement du panneau de commande:**

Sur le panneau avant - côté long

**56. Pompe de vidange:**

No

**57. Autodiagnostic:**

Yes

**58. Double rinçage:**

Yes

**59. Type de pompe de lavage:**

Bidirectionnel - DuoFlow

**60. Pompe doseuse de détergent:**

Yes

**61. Pompe doseuse de rinçage:**

Yes

**62. Consommation d'eau par cycle de lavage:**

0.6-1.1 l/panier

**63. Temps de cycle de lavage [s]:**

18s/panier

**64. Température de l'eau de rinçage [° C]:**

82 (65)

**65. Programme Haute capacité:**

Yes

**66. Programme Normal:**

Yes

**67. Programme Contact prolongé (DIN 10534):**

Yes

**68. Programme Verre:**

Yes